



西宮市シニアサポート シニア同士の助け合い事業



あなたにできることを あなたができるときに できる範囲で

ボランティア 募集中!

60歳以上
の方なら
どなたでも

手助けを必要としている65歳以上の方を訪問して、
あなたにできる範囲のお手伝いをお願いします。

(1~2時間ほどのお手伝いです)

月1回程度のお手伝いでもOKです
活動内容や活動日、活動時間はセンターが
窓口となり調整します。

たとえば
身のまわりの
こんなことを
お手伝い!

活動費は1時間500円
(有償ボランティア)



外出の
付き添い
(通院・買い物)



必需品の
買い物
代行



片づけ・
掃除



衣類
などの
整理



話し相手



庭の
草取り



家具の
移動

電球の
交換

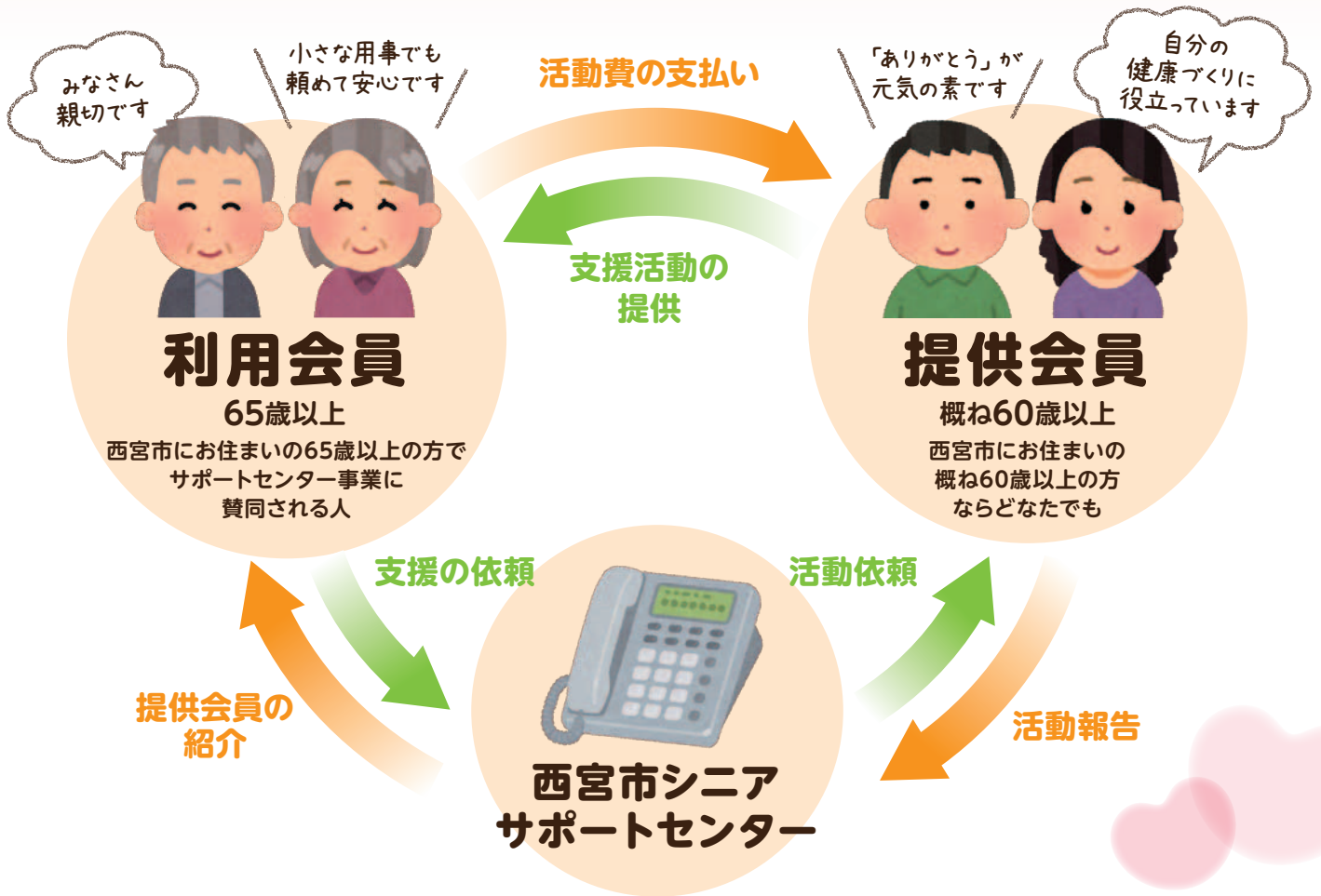
こんなお手伝いは
しません



- 食事づくりや身体介護など
- 車いすのサポート
- 引越しの手伝い
- 留守中の作業
- お薬の管理
- プロのお仕事の代行
- お手伝いさんの派遣など

シニア同士の助け合いのしくみ

ちょっとした **手助けがあれば助かると感じているシニア** と
自分ができることで **誰かを支えたいと思っているシニア** の心を橋渡しします。



活動日・時間

土日祝日および年末年始
(12月28日～1月4日)を除く。
原則として
午前9時30分～午後4時30分
までの間の**1～2時間**

その他の条件

登録に際して、登録料や
入会金などは必要ありません。
万一の事故にそなえて、
保険に加入しています。

お問い合わせは

西宮市シニアサポートセンター
☎0798-67-0630

〒662-0832 西宮市甲風園1-8-1 (ゆとり生活館アミ 1階)

■営業時間 / 平日午前9時～午後5時

※土日祝および年末年始 (12月28日～1月4日) を除く毎日

西宮市シニアサポートセンターは生活協同組合コープこうべが
受託運営しています

